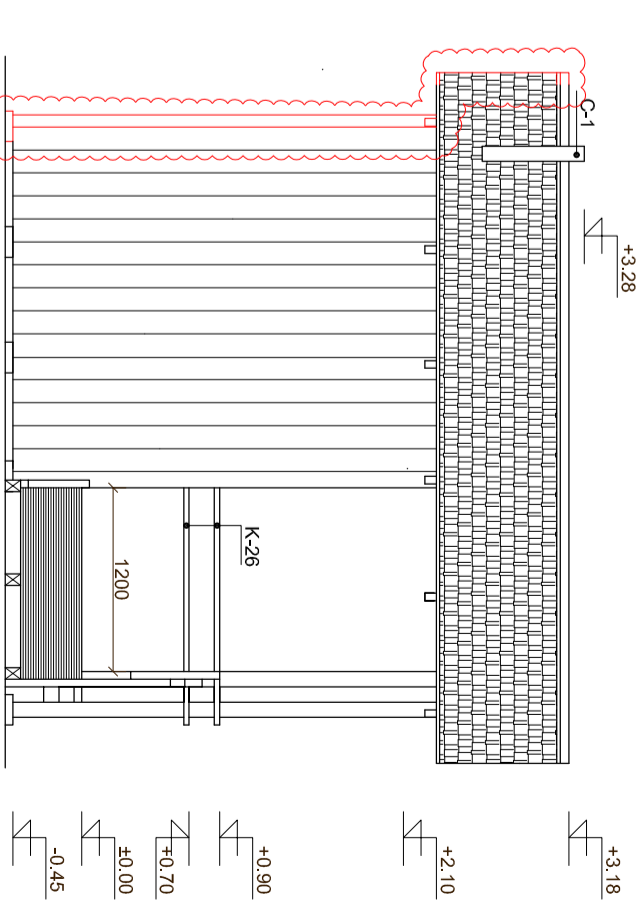
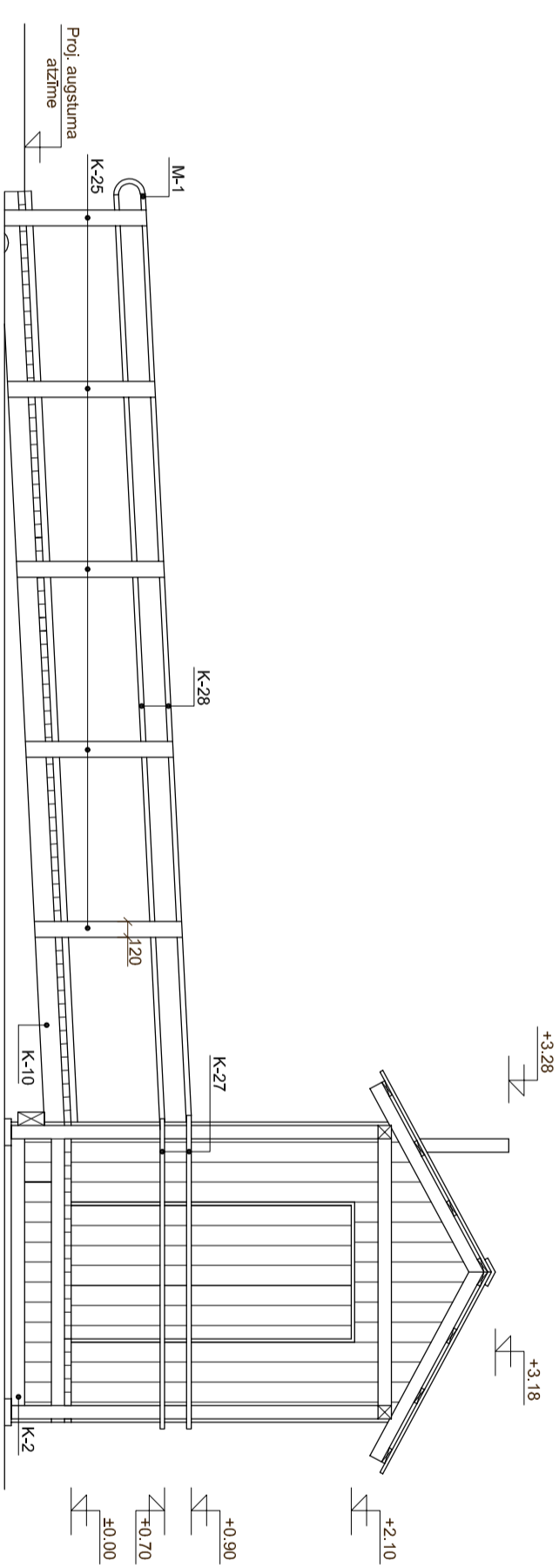


MATERIĀĻU SPECIFIKĀCIJA

Nr.p.k	Nosaukums	Marka	Izmērs, mm	Skaitis
1.	Betona pamati	B-1	200x200x650	11
2.	Koka brusa	K-1	100x100x2305	3
3.	Koka brusa	K-2	100x100x2200	14
4.	Koka brusa	K-3	100x100x1050	2
5.	Koka brusa	K-4	100x100x675	16
6.	Koka brusa	K-5	100x100x400	2
7.	Koka brusa	K-6	100x100x4450	2
8.	Koka brusa	K-7	100x100x1250	3
9.	Koka brusa	K-8	100x100x1900	4
10.	Koka brusa	K-9	100x100x1750	1
11.	Koka sija	K-10	75x150x7000	3
12.	Koka sija	K-11	100x200x1450	1
13.	Koka stabs	K-12	100x100x960	1
14.	Koka stabs	K-13	100x100x2750	10
15.	Koka stabs	K-14	100x100x2450	1
16.	Koka stabs	K-15	100x100x2450	2
17.	Apalkoks	K-16	Ø200x1500	1
18.	Koka spāre	K-17	100x50x1650	12
19.	Lata	K-18	25x120x4450	10
20.	Fasādes daļi	K-19	25x150x3450	62
21.	Grīdas daļi	K-20	50x100x2200	16
22.	Grīdas daļi	K-21	50x100x1500	22
23.	Grīdas daļi	K-22	50x100x1050	8
24.	Grīdas daļi	K-23	50x100x1300	70
25.	Lata	K-24	50x50x7000	1

Nr.p.k	Nosaukums	Marka	Izmērs, mm	Skaitis
26.	Mitrumizturīgs saplākšis	S-1	32x800x1200	1
27.	Mitrumizturīgs saplākšis	S-2	32x800x600	1
28.	Mitrumizturīgs saplākšis	S-3	32x600x1200	1
29.	Marģu balsti	K-25	50x120x1200	5
30.	Margas	K-26	35x50x1700	2
31.	Margas	K-27	35x50x2350	2
32.	Margas	K-28	35x50x6950	2
33.	Lakta metāla uzstata maģiņi	M-1	-	1
34.	Paošlams metāla bāsis	M-2	-	1
35.	Stacionārs metāla bāsis	M-3	-	1
36.	Durņu apdare daļi	K-29	25x100x2200	2
37.	Durņu apdare daļi	K-30	25x100x1050	2
38.	Koka lubiņas	K-31	-	15,60m ²
39.	Durņu eņģes	M-4	-	4
40.	Durņu rokturis	M-5	-	2
41.	PVC vēdīšanas caurule	C-1	Ø100x3000	1
42.	Parvēlējams kornīss	K-1	-	1
43.	Poda vāks	V-1	-	1
44.	Koka brusa līķa tualetes atzīmguvī	K-32	100x100x1500	3
45.	Sīpnhijūmi - skrūves	-	-	1 kompl.



PIEZĪMES:

Izstrādāts saskaņā ar "Projektu".
 Elementu savienošana izmantot kokskrūves. Elementu savienošana izmantot l.s. mehāns skrūves un skrūves, kas paredzētas gipskartona.
 Koka materiālu pasargāt ar rezervu un vajadzības gadījumā piezāģēt uz vietas.
 Koka materiālu specifika jā ņem vērā materiālu garumi un daudzumi izstrādāti bez rezerves.
 Pirms konstrukciju skaidrošanas veikt urbumus skrūvju vietās, lai izvairītos no koksnes plaisāšanas (izvēlējies vienu izmēru mazāku urbi par skrūves izmēru).
 Koka lubiņu seguma ielikums norādīts neņemot vērā lubiņu pārlāšanās.
 Grīdas segumam izmantot nevēlētus daļus, iestādes daļi - ēvēļi.
 Tualete aprīkojama ar Green Toilet 330 kornīsu.
 Vadošs no izgatavotāja pieredzes, nodrošināt tualetes konstruktīvo noturību un kvalitatīvu izpildījumu.

Apstrāde pret bojāšanos:

Lai aizsargātu koksni no bojāšanās, pirms tualetes izveides paredzēta koksnes dziļa impregnēšana (brūnā krāsā). Dzīlo impregnēšanu veikt koksnei ar mitruma daudzumu 25% ± 3%.
 -3.klases impregnēšana veikt koksnei ar mitruma daudzumu 25% ± 3%.
 -4.klases impregnēšana pēc EN 351 standarta paredzēta koksnei, kas ietiekama zemē.
 Koka elementu virsmas jāpārsūta ar aizsargmateriāliem, kas tos pasargā no uguns un bioloģiskās iedarbības.
 Aizsargmateriālus izvēlēties atbilstoši LVS EN 350-2:2000. Koka un koksnes izstrādājumu izturība - Mastiņas koksnes daļi jā izturība - 2. daļa: Norādījumi par atsevišķu Eiropā izplatītu koku sugu daļiņu noturību un impregnēšanas iespējām".